

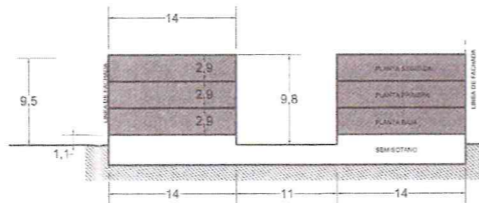
MANZANA 3

SUPERFICIE PARCELA 2.059,57 M2

PLANTA BAJA+PRIMERA+SEGUNDA

EDIFICABILIDAD 1227,62 X 3 = 3.683,45 M2

Ocupacion PB



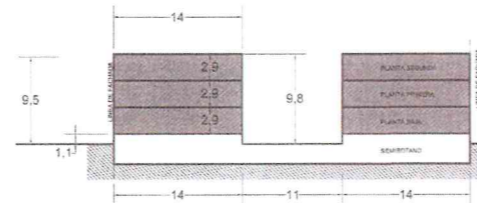
MANZANA 4

SUPERFICIE PARCELA 4.043,78 M2

PLANTA BAJA+PRIMERA+SEGUNDA

EDIFICABILIDAD 2.280,22 X 3 = 6.840,67 M2

Ocupacion PB



aprobado inicialmente por el Ayuntamiento de Picanya en fecha 1 MAYO 2009

aprobado definitivamente por el Ayuntamiento de Picanya en fecha 25 FEB. 2010

Servei Territorial d'Urbanisme VALENCIA 29 JUL. 2010



MODIFICACION PUNTUAL Nº 16 DEL PGOU DE PICANYA

emplazamiento Sector D4 (Vistabella) Picanya (Valencia)

plano ORDENACION PORMENORIZADA PROPUESTA JUSTIFICACION EDIFICABILIDAD PROPUESTA ref. fecha ABRIL 09 escala 1:500

nº plano 09

Foto: El Arquitecto